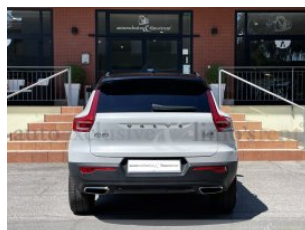




Volvo XC40 D4 AWD Geartronic R-design

ILD939



Crossover	Anno: 2019	Prezzo: ----	
Km: 64.290	Cilindrata: 1969	CV: 190	Alimentazione: Gasolio
Colore: Bianco Perlato		Interni: Misto Pelle Alcantara	

Optionals:

ABS - Airbag - Airbag laterale - Airbag passeggero - Alzacristalli elettrici - Antifurto - Autoradio - Boardcomputer - Cerchi in lega - Chiusura centralizzata - Climatizzatore - Controlla Automatico clima - Controllo Automatico Trazione - Cruise Control - ESP - Fendinebbia - Immobilizzatore elettronico - Ingresso USB IPOD/IPHONE - Interni in pelle - Park Distance Control - Regolazione elettrica sedili - Servosterzo - Sistema di navigazione - Trazione Integrale

ACCESSORI: AFTERRUN PARKING CLIMATE (sistema che permette di attivare la ventilazione e riscaldare l'abitacolo a motore spento per i successivi 40 minuti). BRACCIOLO CENTRALE ANTERIORE CON VANO PORTAOGGETTI. CRUISE CONTROL. DOPPIO TERMINALE DI SCARICO CROMATO INTEGRATO NEL PARAURTI. DRIVER ALERT CONTROL - DAC (rileva stanchezza conducente e invia segnale di avvertimento). FARI ANTERIORI A LED autolivellanti con luci diurne a LED e funzione antiabbagliamento. HILL DESCENT CONTROL. HILL START ASSIST. HOME SAFE LIGHTNING (accensione fari anteriori temporizzata). KEYLESS DRIVE. LANE KEEPING AID. ONCOMING LANE MITIGATION - aiuta ad evitare collisioni in fase di sorpasso. PORTELLONE POSTERIORE CON APERTURA E CHIUSURA A COMANDO ELETTRICO. QUADRO STUMENTI DIGITALE DA 12.3" A COLORI IN

La società' declina ogni responsabilita' per eventuali errori e imprecisioni in ordine, al prezzo, ai dati ed alle caratteristiche dei beni.

Siamo disponibili anche ad acquistare direttamente o ad effettuare il conto vendita di Vostri autoveicoli e/o imbarcazioni.



autoexclusive & limo's rent®

Via Traversa della Vergine, 20 - 51100 Pistoia (PT) ITALIA

Tel 0039 0573/994291 - 0573/994184 - 0573/977561 | info@autoexclusive.it | www.autoexclusive.it



ALTA DEFINIZIONE, PERSONALIZZABILE NELLE IMPOSTAZIONI GRAFICHE - BLUETOOTH. RETROVISORI ESTERNI REGOLABILI ELETTRICAMENTE RISCALDATI. ROAD SIGN INFORMATION (VISUALIZZAZIONE CARTELLI STRADALI). ROPS (sistema di protezione antirabaltamento). RUN-OFF ROAD MITIGATION - sistema interviene sullo sterzo e sui freni per evitare l'uscita fuoristrada. SENSORE PIOGGIA CON FUNZIONE CREPUSCOLARE. SERVOSTERZO ADATTIVO ALLA VELOCITÀ. SMARTPHONE INTEGRATION. SISTEMA DI MONITORAGGIO PRESSIONE PNEUMATICI. CERCHI IN LEGA 19" A 5 RAZZE DOPPIE NERO OPACO DIAMOND CUT. DRIVE MODE (possibilità di selezionare 5 diverse modalità di guida: Off Road, Eco, Comfort, Dynamic, Individual). SENSUS NAVIGATION CON GRAFICA 3D. TELAIO CON ASSETTO SPORT (molle e ammortizzatori più rigidi, altezza da terra uguale al telaio Dynamic di serie). RICEZIONE RADIO DIGITALE DAB/DAB+. SENSORI DI PARCHEGGIO ANTERIORI E POSTERIORI. CLIMATIZZATORE AUTOMATICO. VOLANTE A TRE RAZZE IN PELLE TRAFORATA R-DESIGN MULTIFUNZIONE

La società declina ogni responsabilità per eventuali errori e imprecisioni in ordine, al prezzo, ai dati ed alle caratteristiche dei beni.

Siamo disponibili anche ad acquistare direttamente o ad effettuare il conto vendita di Vostri autoveicoli e/o imbarcazioni.